



# LIWIS® – Betriebsmittel Informationssystem Wassergewinnung Technische Dokumentation Wassergewinnung



Modulares wasserwirtschaftliches Informationssystem für die Wassergewinnung, Qualitätssicherung, Schutzgebietsmanagement auf Basis von GE Smallworld

Im Hinblick auf ständig steigende Anforderungen gewinnt eine effiziente Dokumentation der technischen Betriebsmittel auch im Bereich der Wassergewinnung und Qualitätssicherung zunehmend an Bedeutung.

## Das Produkt

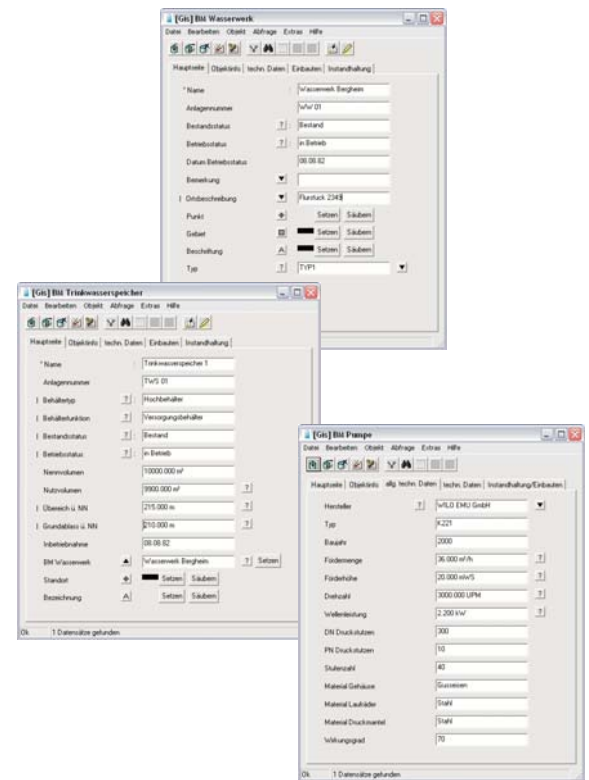
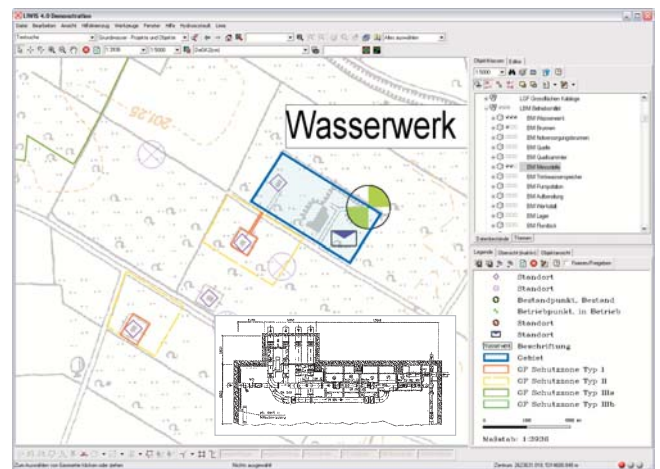
Die Smallworld GIS Fachanwendung LIWIS® - LBM ist eine smarte Fachanwendung an der Schnittstelle zwischen Gewinnung, Qualitätssicherung (Monitoring) und der Betriebsmitteldokumentation für das Trinkwasserversorgungsnetz. Mit dem Wissen um Standorte werden die eingesetzten Betriebsmittel der Trinkwassergewinnung hinsichtlich ihrer Stammdaten sowie ihres Betriebsparameter erfasst und im zeitlichen Verlauf dokumentiert.

Aufgabenschwerpunkt bildet vor allem die Planung und Dokumentation von Wartungen, Störungen und Instandsetzungen der Anlagen, ihrer Einbauten und Betriebsmittel. Der direkte Zugriff über den Raumbezug auf die zugehörige technische Dokumentation bietet hierfür eine wertvolle Unterstützung.

LIWIS® - LBM wurde als Ergänzung zur LIWIS®-Fachanwendung Grundwassermonitoring entwickelt und bietet darüber Zugriff auf das Zeitreihenmanagement, - kann jedoch als eigenständige, modular gekapselte Smallworld Fachanwendung eingesetzt werden.

Sämtliche Daten werden im GE Smallworld eigenen Datenbanksystem (Geometrie- und Sachdaten) gespeichert und verwaltet:

- Hauptobjekte der Wassergewinnung (Förderbrunnen, Messstellen, Quellen, Notversorgungsbrunnen)
- Anlagenverwaltung (Wasserwerk, Pumpwerk, Speicher, Behälter, Einspeisungen etc.)
- Einbauten (Pumpen, Motoren, Filter, Behälter, Armaturen, Messgeräte, Datenlogger etc.)
- Einheitliche Datenhaltung zu Wartungen, Störungen, Instandsetzungen mit kompletter Historienverwaltung
- Zeitreihenverwaltung von Betriebszuständen und Betriebsparameter in Verbindung mit LGW
- Altablagerungen und Altstandorte, Deponien und Kläranlagen in Wasserschutzgebieten mit Lageinformationen und Kontaktdaten
- Photo & Zeichnungsdokumentation der Anlagen über Image-Manager
- Technische Dokumente, Zeichnungen, etc. über Verbunddokumente



Über den SW Oracle InSync Mechanismus steht eine Oracle Anbindung zur Verfügung.

